

# CATALOGUE 2024





## SOMMAIRE

Engagement et garantie	P.1-2
Présentation produits	P.3-4
Mural série VAC	P.5-6
Mural série VAD	P.7-8
Console double-flux série VAK	P.9-10
Multi-split	P.11
Groupe extérieur multi-split série VAM	P.13-14
Unités intérieure multi-split	P.15-16
Gamme commerciale	P.17
Gainable série VAG	P.19-20
Accessoires gainable VAG	P.21-22
Service et Conditions Générales des Ventes	P.25-28

# QUALITÉ & TECHNOLOGIE

## VALSON ELECTRIC une signature d'engagement

Le nouveau catalogue 2024 est dans la continuité de l'engagement que nous portons sur la qualité de nos produit et de l'évolution technologique. Basé dans le sud de la France plus précisément dans l'Herault, nous sommes également engagé a être au plus pres de nos client offrant une disponibilité des pièces détachées en stock.

VALSON ELECTRIC une marque française maintenant disponible dans près de 8 pays grâce à nôtre reseau de distribution et la fiabilité de nos produit. Nôtre centre de logisitque à Milan permet de repondre rapidement au besoin de nos distributeur en France et dans les pays partenaire.

Un nouveau centre de logistique en france ouvert en Janvier 2024 vient répondre au besoin de nos installateurs et distributeur sur les pièces disponible rapidement et un stock permanent.



# LA GARANTIE

2  
ANS  
GARANTIE

PIÈCES\*

JUSQU'À  
6  
ANS  
GARANTIE

ELECTRONIQUE\*\*

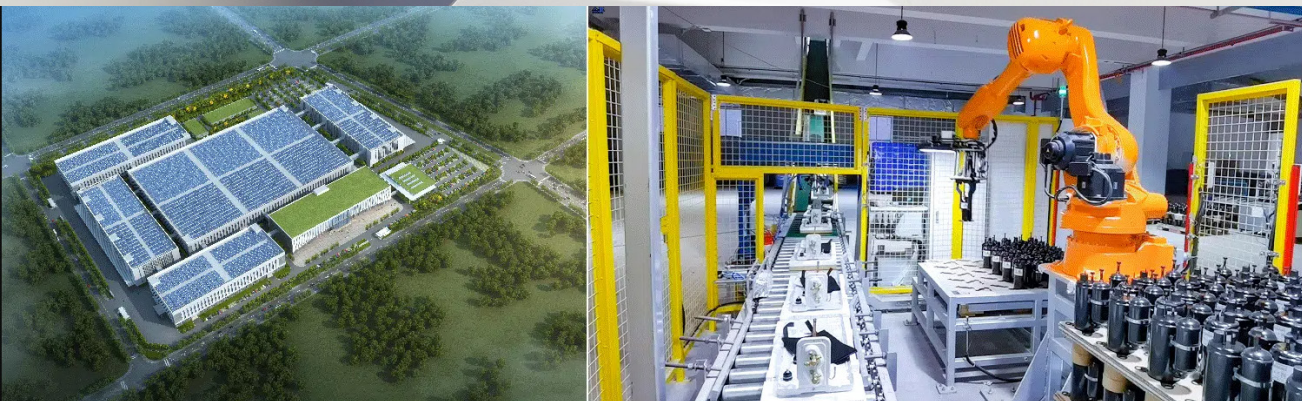
JUSQU'À  
6  
ANS  
GARANTIE

COMPRESSEUR\*\*\*

\* Garantie selon les conditions générales des ventes page 36 & 37. \*\* et \*\*\* garantie applicable sur la marque VALSON ELECTRIC exclusivement et selon les CGV page 36 & 37. Garantie pour la gamme DILOC non éligible.

## La garantie VALSON ELECTRIC

Toutes nos machines VALSON ELECTRIC sont garantie constructeur 2 ans\* pouvant s'étendre à 6 ans pour les parties électronique\*\* et compresseur\*\*\*. Au travers de ses garantie nous accompagnon les installateurs et les clients dans la disponibilité de nos pièces détachées tout en assurant le choix de la qualité et fiabilité de nos produits.



## Fabrication durable pour un environnement plus respectueux de l'environnement

Nôtre usine partenaire fabrique des produits de climatisation de haute qualité depuis plus de 20 ans avec un réseau mondial établi de 10 bases de fabrication réparties en Chine, au Brésil et en Indonésie. Avec une vaste gamme de modèles de climatisation disponibles dans de nombreux pays .

# LE CONFORT

19°C

## Le confort en toutes saisons

VALSON ELECTRIC propose des climatisations pouvant fonctionner jusqu'à des températures extérieures extrêmes. De -25°C en hiver à +53°C en été, les climatiseurs VALSON ELECTRIC répondra à votre demande de confort tout en restant économique.



## La connectivité VALSON ELECTRIC

La connectivité VALSON ELECTRIC vous permet de contrôler à distance vos appareils et créer des programmations facilement. L'application vous permet de donner l'ordre de démarrage ou d'arrêt du climatiseur avec la voix en utilisant Google Assistant ou Alexa d'Amazon.



# LA GAMME RÉSIDENTIELLE



## Un entretien simple et rapide

L'entretien et le dépannage de l'équipement se font très simplement grâce aux éléments démontable sans outils et aux accès rapide aux partie électronique



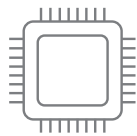
## La fonction GENTLE WIND

La fonction Gentle Wind permet de briser le flux d'air en mode froid afin de ne pas ressentir le brassage d'air sur un lit, une table, un bureau. Le flux est évacué par l'unité interieure comme une brise d'air pour une fraicheur douce et confortable.

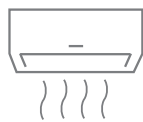
## Des produits durable

VALSON ELECTRIC s'occupe de la conception de l'ensemble de ses produits afin de garantir un produit fiable et d'une durabilité maximale sans concession. Les échangeurs sont équipés d'un traitement anticorrosion pour repondre au différente conditions d'installation ou meteorologique.





Technologie  
Inverter



Fonction  
Gentle Wind



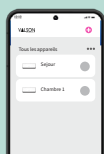
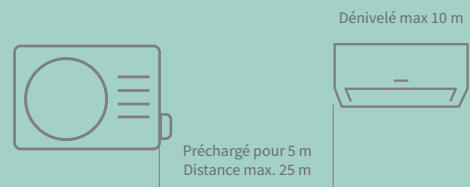
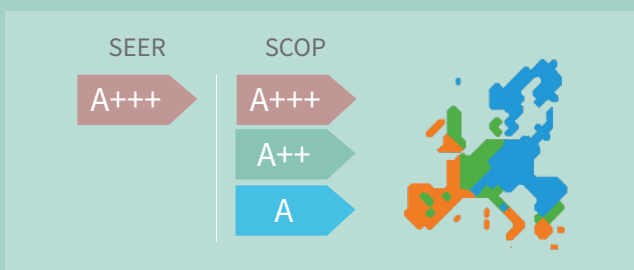
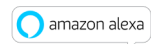
Installation  
Facile



Pression  
sonore UI



Google Assistant



### Wifi équipé de série

Grâce à la clé USB déjà connecter de série vous bénéficierez du pilotage à distance et d'une large plage de programmation hebdomadaire. Vous pouvez aussi gérer l'écran d'affichage de la température en façade de l'unité intérieure et le signal sonore lors de l'utilisation de la télécommande



### Couverture de protection

La couverture de protection des unités intérieure protège de la poussière, de la peinture pendant toute la durée de travaux et peut même être utilisé au-delà.  
Ref.: COUVAC

Prix public : 10€ HT



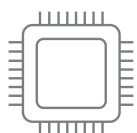


Modèles		VAC25-COM	VAC35-COM	VAC50-COM
P. Nominale en froid	W	2610 (940~3700)	3510 (1000~4600)	5100(1250~5920)
P. Nominale en chaud	W	3000 (940~4000)	3800 (1000~4900)	5800 (1250~6690)
Classe énergétique en froid		A+++	A+++	A+++
Classe énergétique en chaud suivant zone géo.		A+++/A++/A	A+++/A++/A	A+++/A++/A
SEER		8.5	8.5	8.5
SCOP suivant zone géo.		5.6/4.6/ 3.4	5.6/4.6/ 3.4	5.6/4.6/ 3.4
Conso. Ann. Moy. d'énergie suivant zone géo.	W	625/731/1668	825/792/2162	1428/1370/3150
Intensité en froid	A	3.3 (1.2~8.1)	4.6 (1.5~9.2)	5.6 (1.7~12.0)
Intensité en chaud	A	3.7 (1.2~9.0)	4.4 (1.5~10.0)	5.9 (1.7~9.0)
P. Absorbée en froid	W	699 (240~1380)	1000 (290~1510)	699 (240~1380)
P. Absorbée en chaud	W	740 (240~1552)	970 (290~1720)	740 (240~1552)

Modèles unité interieure		VAC25-UI	VAC35-UI	VAC50-UI
Niveau sonore	dB(A)	31-37-43-48-52	32-38-43-48-53	40-45-50-54-57
Pression sonore	dB(A)	21-27-33-38-42	22-29-33-38-43	28-32-38-42-47
Débit d'air	m3/h	560	670	1000
Dimensions	LxHxP	790x275x192	820x306x195	1100x333x222
Poids brut	Kg	8.5	9.5	13

Modèles unité exterieure		VAC25-UE	VAC35-UE	VAC50-UE
Niveau sonore	dB(A)	61	63	64
Pression sonore	dB(A)	51	53	54
Débit d'air	m3/h	2200	2200	3000
Dimensions	LxHxP	795x549x305	795x549x305	920x699x380
Poids brut	Kg	25	28	40

Modèles unités exterieure		VAC25-UE	VAC35-UE	VAC50-UE
Alimentation		Mono 230V - 50Hz	Mono 230V - 50Hz	Mono 230V - 50Hz
Type de câble d'alimentation	mm	3G x 1.5mm <sup>2</sup>	3G x 1.5mm <sup>2</sup>	3G x 2.5mm <sup>2</sup>
Type de câble intercommunication	mm	5G x 1.5mm <sup>2</sup>	5G x 1.5mm <sup>2</sup>	5G x 1.5mm <sup>2</sup>
Liaison frigorifique		1/4-3/8	1/4-3/8	1/4-1/2
Précharge (mini-maxi)	m	5m (2-25m)	5m (2-25m)	5m (2-25m)
Dénivelé Max.	m	10	10	10
Typ de gaz / quantité	Kg	R32 / 0.450Kg	R32 / 0.630Kg	R32 / 1.140Kg
Complément de gaz /m	Kg/m	15g/m	15g/m	20g/m
Température fonc. en froid U.E	c°	-15 à +53c°	-15 à +53c°	-15 à +53c°
Température fonc. en chaud U.E	c°	-25 à +30c°	-25 à +30c°	-25 à +30c°
Eco-participation UI		1.67	1.67	1.67
Eco-participation UE		6.67	6.67	6.67
Prix public (€ HT.)		1230.77	1286.71	1838.58



Technologie Inverter



Fonction Gentle Wind



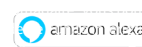
Installation Facile



Pression sonore UI

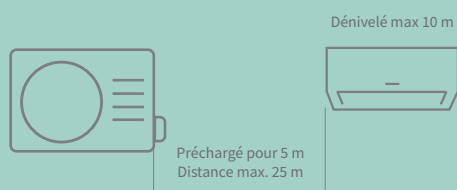


Groupe extérieur



SEER **A++**

SCOP **A+**, **A+**, **A**



### Wifi équipé de serie

Grâce à la clé USB déjà connecter de série vous bénéficierez du pilotage à distance et d'une large plage de programmation hebdomadaire. Vous pouvez aussi gerer l'ecran d'affichage de la température en façade de l'unité interieure et le signal sonore lors de l'utilisation de la télécommande



### Couverture de protection

La couverture de protection des unités interieure protège de la poussiere, de la peinture pendant toute la durée de travaux et peut même etre utilisé au-dela.  
Ref.: COUVAC

Prix public : 10€ HT

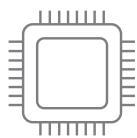


Modèles		VAD25-COM	VAD35-COM
P. Nominale en froid	W	2600 (939~3299)	3516 (978~3809)
P. Nominale en chaud	W	2700 (939~3360)	3516 (978~3809)
Classe énergétique en froid		A++	A++
Classe énergétique en chaud suivant zone géo.		A+/A+/A	A+/A+/A
SEER		6.1	6.1
SCOP suivant zone géo.		4.0	4.0
Conso. Ann. Moy. d'énergie suivant zone géo.	W	-	-
Intensité en froid	A	4 (1.2~8.0)	5.8 (1.5~9.0)
Intensité en chaud	A	3.8 (1.2~9.0)	5.1 (1.5~10.0)
P. Absorbée en froid	W	825 (240~1380)	825 (240~1380)
P. Absorbée en chaud	W	699 (240~1552)	922 (290~1720)

Modèles unité intérieure		VAC25-UI	VAC35-UI
Niveau sonore	dB(A)	31-37-43-48-52	32-38-43-48-53
Pression sonore	dB(A)	21-27-33-38-42	22-29-33-38-43
Débit d'air	m3/h	560	670
Dimensions	LxHxP	790x275x192	820x306x195
Poids brut	Kg	8.5	9.5

Modèles unité extérieure		D.DUNE109	D.DUNE112
Niveau sonore	dB(A)	60	60
Pression sonore	dB(A)	50	50
Débit d'air	m3/h	2200	2200
Dimensions	LxHxP	765x481x310	765x481x310
Poids brut	Kg	24	24

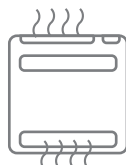
Modèles unités extérieure		D.DUNE109	D.DUNE112
Alimentation		Mono 230V - 50Hz	Mono 230V - 50Hz
Type de câble d'alimentation	mm	3G x 1.5mm <sup>2</sup>	3G x 1.5mm <sup>2</sup>
Type de câble intercommunication	mm	4G x 1.5mm <sup>2</sup>	4G x 1.5mm <sup>2</sup>
Liaison frigorifique		1/4-3/8	1/4-3/8
Précharge (mini-maxi)	m	5m (2-25m)	5m (2-25m)
Dénivelé Max.	m	10	10
Typ de gaz / quantité	Kg	R32 / 0.570Kg	R32 / 0.570Kg
Complément de gaz /m	Kg/m	15g/m	15g/m
Température fonc. en froid U.E	c°	-15 à +42c°	-15 à +42c°
Température fonc. en chaud U.E	c°	-20à +30c°	-20à +30c°
Eco-participation UI		1.67	1.67
Eco-participation UE		6.67	6.67
Prix public (€ HT.)		890.00	940.00



Technologie Inverter



Fonction Anti-cold



Double-flux



Pression sonore UI



Groupe extérieur  
VAM240-UE

SEER

A++

SCOP

A++

A+

A



Dénivelé max 10 m



Préchargé pour 5 m  
Distance max. 25 m



Groupe extérieur  
VAM252-UE

SEER

A++

SCOP

A++

A+

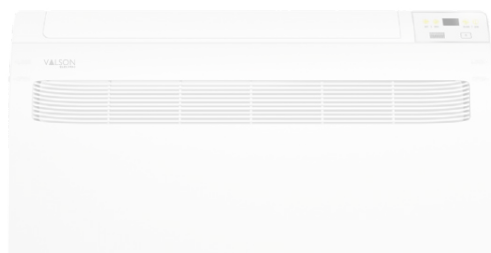
A



Wifi équipé de serie



Grâce à la clé USB déjà connecter de série vous bénéficiez du pilotage à distance et d'une large plage de programmation hebdomadaire. Vous pouvez aussi gérer l'écran d'affichage de la température en façade de l'unité intérieure et le signal sonore lors de l'utilisation de la télécommande



Modèles		VAM240-UE	VAM240-UE	VAM252-UE
P. Nominale en froid	W	4100 (1200~4850)	4100 (1200~4850)	5200 (1230~5600)
P. Nominale en chaud	W	4310 (1250~5200)	4310 (1250~5200)	5290 (1290~5750)
Classe énergétique en froid		A++	A++	A++
Classe énergétique en chaud suivant zone géo.		A++/A+/A	A++/A+/A	A++/A+/A
SEER		6.1	6.1	6.2
SCOP suivant zone géo.		4.6/4.0/3.6	4.6/4.0/3.6	4.6/4.0/3.4
Conso. Ann. Moy. d'énergie suivant zone géo.	W	1187/1330/1983	1187/1330/1983	1217/1400/2625
Intensité en froid	A	6.6 (1.2~8.0)	6.6 (1.2~8.0)	8.2 (1.3~10.5)
Intensité en chaud	A	5.9 (1.1~8.0)	5.9 (1.1~8.0)	7.3 (1.2~10.5)
P. Absorbée en froid	W	1246 (250~1560)	1246 (250~1560)	1605 (280~2053)
P. Absorbée en chaud	W	1159 (230~1560)	1159 (230~1560)	1418 (250~2053)

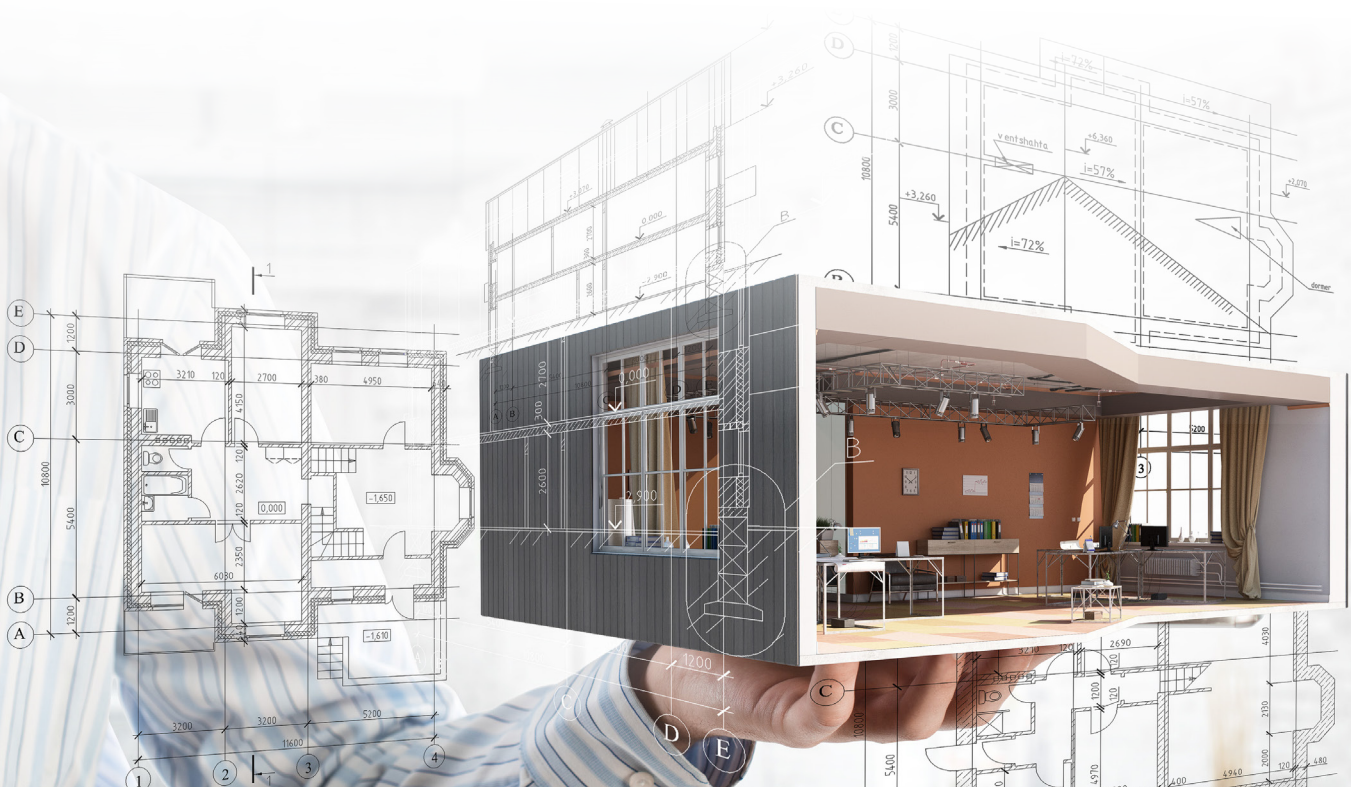
Modèles unité interieure		VAK25-UI	VAK35-UI	VAK50-UI
Niveau sonore	dB(A)	40-48-52	40-48-52	50-53-56
Débit d'air	m3/h	650	650	850
Dimensions	LxHxP	700x600x215	700x600x215	700x600x215
Liaison frigorifique	P	1/4-3/8	1/4-3/8	1/4-3/8
Poids brut	Kg	16	16	16

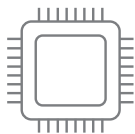
Modèles unité exterieure		VAM240-UE	VAM240-UE	VAM252-UE
Niveau sonore	dB(A)	65	65	65
Pression sonore	dB(A)	50	50	50
Débit d'air	m3/h	2200	2200	2200
Dimensions	LxHxP	835x605x360	835x605x360	835x605x360
Poids brut	Kg	34	34	34

Technique unités exterieure		VAM240-UE	VAM240-UE	VAM252-UE
Alimentation		Mono 230V - 50Hz	Mono 230V - 50Hz	Mono 230V - 50Hz
Type de câble d'alimentation	mm	3G x 1.5mm <sup>2</sup>	3G x 1.5mm <sup>2</sup>	3G x 2.5mm <sup>2</sup>
Type de câble intercommunication	mm	4G x 1.5mm <sup>2</sup>	4G x 1.5mm <sup>2</sup>	4G x 1.5mm <sup>2</sup>
Liaison frigorifique		1/4-3/8 x2	1/4-3/8 x2	1/4-3/8 x2
Précharge (mini-maxi)	m	5m (2-25m)	5m (2-25m)	5m (2-25m)
Dénivelé Max.	m	10	10	10
Typ de gaz / quantité	Kg	R32 / 1.100Kg	R32 / 1.100Kg	R32 / 1.100Kg
Complément de gaz /m	Kg/m	15g/m	15g/m	20g/m
Température fonc. en froid U.E	c°	-15 à +53c°	-15 à +53c°	-15 à +53c°
Température fonc. en chaud U.E	c°	-15 à +30c°	-15 à +30c°	-15 à +30c°
Eco-participation UI		1.67	1.67	1.67
Eco-participation UE		6.67	6.67	6.67
Prix public (€ HT.)		2109.89	2154.62	2469.53



# GAMME MULTI-SPLITS





Technologie  
Inverter



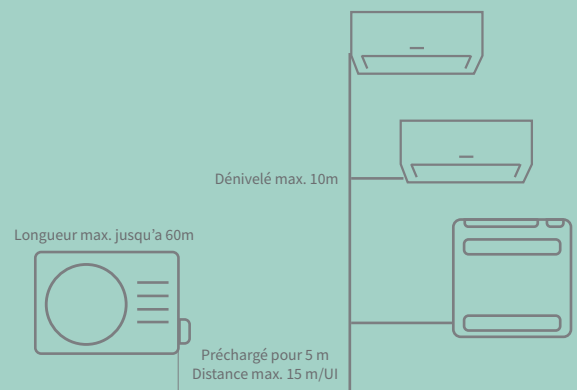
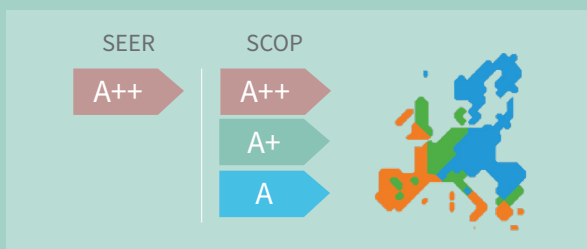
Utilisation en  
Mono-split



Jusqu'à 4 sortie



Niveau sonore







## Compatibilités

	VAC25-UI	VAC35-UI	VAC50-UI	VAK25-UI	VAK35-UI	VAK50-UI	VAG25-UI	VAG35-UI	VAG50-UI
VAM240-UE	●	●	✗	●	●	✗	●	●	✗
VAM252-UE	●	●	● <small>Reduction 3/8-1/2 non inclu</small>	●	●	●	●	●	● <small>Reduction 3/8-1/2 non inclu</small>
VAM362-UE	●	●	● <small>Reduction 3/8-1/2 non inclu</small>	●	●	●	●	●	● <small>Reduction 3/8-1/2 non inclu</small>
VAM494-UE	●	●	● <small>Reduction 3/8-1/2 non inclu</small>	●	●	●	●	●	● <small>Reduction 3/8-1/2 non inclu</small>

## Compatibilités de puissance

	1 Unité	2 Unités	3 Unités	4 Unités
VAM240-UE	25 / 35	25+25 / 25+35	✗	✗
VAM252-UE	25 / 35 / 50	25+25 / 25+35 / 25+50 / 35+35	✗	✗
VAM362-UE	✗	25+25 / 25+35 / 25+50 / 35+35 / 35+50	25+25+25 / 25+25+35	✗
VAM494-UE	✗	25+25 / 25+35 / 25+50 / 35+35 / 35+50 / 50+50	25+25+25 / 25+25+35 / 25+35+35 / 25+35+50 / 35+35+35 / 35+35+50	25+25+25+25 / 25+25+25+35 / 25+25+35+35 / 25+35+35+35

Modèles		VAM240-UE	VAM252-UE	VAM362-UE	VAM494-UE
P. Nominale en froid	W	4100 (1200~4850)	5200 (1230~5600)	6200 (2800~6600)	5200 (1230~5600)
P. Nominale en chaud	W	4310 (1250~5200)	5290 (1290~5750)	6500(2450~6800)	5290 (1290~5750)
Classe énergétique en froid		A++	A++	A++	A++
Classe énergétique en chaud suivant zone géo.		A++/A+/A	A++/A+/A	A++/A+/A	A++/A+/A
SEER		6.1	6.2	6.2	6.1
SCOP suivant zone géo.		4.6/4.0/3.6	4.6/4.0/3.4	4.6/4.0/3.6	4.6/4.0/3.4
Niveau sonore max.	dB(A)	65	65	68	70
Intensité en froid	A	6.6 (1.2~8.0)	8.2 (1.3~10.5)	8.2(1.3~10.5)	8.2 (1.3~10.5)
Intensité en chaud	A	5.9 (1.1~8.0)	7.3 (1.2~10.5)	7.3 (1.2~10.5)	7.3 (1.2~10.5)
P. Absorbée en froid	W	1246 (250~1560)	1605 (280~2053)	1920 (340~2580)	2765 (410~3500)
P. Absorbée en chaud	W	1159 (230~1560)	1418 (250~2053)	1752(400~2580)	2547 (510~3500)

Technique unités exterieure		VAM240-UE	VAM252-UE	VAM362-UE	VAM494-UE
Alimentation		Mono 230V - 50Hz	Mono 230V - 50Hz	Mono 230V - 50Hz	Mono 230V - 50Hz
Type de câble d'alimentation	mm	3G x 1.5mm <sup>2</sup>	3G x 2.5mm <sup>2</sup>	3G x 2.5mm <sup>2</sup>	3G x 6mm <sup>2</sup>
Type de câble intercommunication	mm	4G x 1.5mm <sup>2</sup>	4G x 1.5mm <sup>2</sup>	4G x 1.5mm <sup>2</sup>	4G x 1.5mm <sup>2</sup>
Liaison frigorifique		1/4-3/8 x2	1/4-3/8 x2	1/4-3/8 x3	1/4-3/8 x4
Précharge (mini-maxi)	m	5m (3-30m)	5m (3-30m)	5m (3-45m)	5m (4-60m)
Dénivelé Max.- Distance Max.UI-UE	m	10m - 15m/UI	10m - 15m/UI	10m - 15m/UI	10m - 15m/UI
Typ de gaz / quantité	Kg	R32 / 1.100Kg	R32 / 1.100Kg	R32 / 1.500Kg	R32 / 2.200Kg
Complément de gaz /m	Kg/m	15g/m	15g/m	20g/m	20g/m
Température fonc. en froid U.E	c°	-15 à +53c°	-15 à +53c°	-15 à +53c°	-15 à +53c°
Température fonc. en chaud U.E	c°	-15à +30c°	-15 à +30c°	-15 à +30c°	-15 à +30c°
Eco-participation UI		1.67	1.67	1.67	1.67
Eco-participation UE		6.67	6.67	6.67	6.67
Prix public (€ HT.)		1342.66	1510.49	2181.82	3148.54



Panachage possible sur la gamme Multi





## Le mural



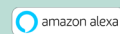
Fonction  
Gentle Wind



Installation  
Facile



Pression  
sonore UI



Modèles unité intérieure		VAC25-UI	VAC35-UI	VAC50-UI
Puissance nominale	W	2600	3400	5100
Niveau sonore	dB(A)	31-37-43-48-52	32-38-43-48-53	40-45-50-54-57
Pression sonore	dB(A)	21-27-33-38-42	22-29-33-38-43	28-32-38-42-47
Débit d'air	m <sup>3</sup> /h	560	670	1000
Dimensions	LxHxP	790x275x192	820x306x195	1100x333x222
Poids brut	Kg	8.5	9.5	13
Liaison frigorifique	P	1/4-3/8	1/4-3/8	1/4-1/2*
Eco-participation	€	2.08	2.08	2.08
Prix public (€HT)	€	314.13	321.28	478.34

## La Console double-flux



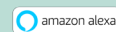
Fonction  
Anti-cold



Double-flux

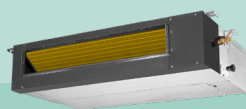


Pression  
sonore UI



Modèles unité intérieure		VAK25-UI	VAK35-UI	VAK50-UI
Puissance nominale	W	2600	3500	5200
Niveau sonore	dB(A)	40-48-52	40-48-52	50-53-56
Débit d'air	m <sup>3</sup> /h	650	650	850
Dimensions	LxHxP	700x600x215	700x600x215	700x600x215
Liaison frigorifique	P	1/4-3/8	1/4-3/8	1/4-3/8
Poids brut	Kg	16	16	16
Eco-participation	€	2.08	2.08	2.08
Prix public (€HT)	€	767.23	811.99	959.04

## Le gainable slim basse pression



Modèles unité intérieure		VAG25-UI	VAG35-UI	VAG50-UI
Puissance nominale	W	-	3520	5200
Niveau sonore	dB(A)	-	48-52-55	50-53-56
Débit d'air	m <sup>3</sup> /h	-	600	850
Dimensions	LxHxP	-	700x450x200	920x450x200
Liaison frigorifique	P	-	1/4-3/8	1/4-1/2*
Poids brut	Kg	-	16	20
Eco-participation			2.08	2.08
Prix public (€HT)			928.50	1199.88



# GAMME COMMERCIALE



## Ensemble gainable compact basse pression



SEER

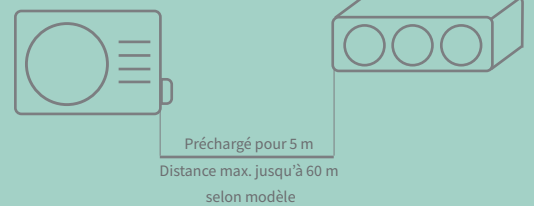
A++

SCOP

A+

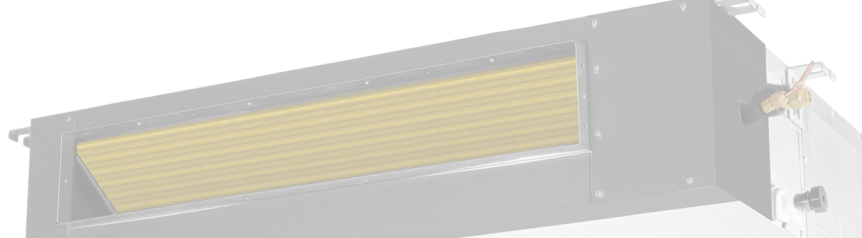


Dénivelé max 25 m

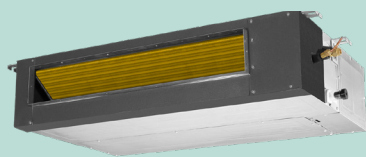


### GAINABLE COMPACT

Le gainable compact s'incorpore facilement dans les toitures difficile d'accès avec un encombre très réduit. L'alimentation électrique de l'unité intérieure et la communication sont séparées afin d'éviter les interférences. Les gainables basse pression sont adaptés au logement ayant un réseau de gaine court et sans contrainte. Les unités intérieures sont équipées de série la télécommande filaire avec 10 mètres de câble ainsi que du raccord d'évacuation des condensats.



VALSON



Modèles		VAG70-COM	VAG88-COM	VAG105-COM
P. Nominale en froid	W	7040 (2200~7920)	3510 (1000~4600)	5100(1250~5920)
P. Nominale en chaud	W	7040 (2320~8350)	3800 (1000~4900)	5800 (1250~6690)
Classe énergétique en froid		A++	A++	A++
Classe énergétique en chaud suivant zone géo.		A+	A+	A+
SEER		6.1	6.1	6.1
SCOP suivant zone géo.		4.0	4.0	4.0
Puissance à -7°C	W	5400	8000	10200
Intensité en froid	A	11 (4~13.8)	12.4 (3.6~16.8)	16 (5.3~20.9)
Intensité en chaud	A	9.3 (4.2~13.5)	10.8 (3.6~18.4)	13.9 (4.7~20.3)
P. Absorbée en froid	W	2382 (730~3035)	2680 (720~3655)	3490 (990~4580)
P. Absorbée en chaud	W	2030 (765~2930)	2320 (720~3960)	3040 (875~4640)

Modèles unité intérieure		VAG70-UI	VAG88-UI	VAG105-UI
Pression nominale (mini.-maxi.)	Pa	25 (0-80)	37 (0-100)	37 (0-100)
Pression sonore	dB(A)	34-36-42-46-48	36-38-46-49-51	37-39-45-48-50
Débit d'air (froid-chaud)	m3/h	1000/1250	1600/1850	1820/2000
Dimensions	LxHxP	920x270x570	1140x270x710	1200x300x800
Alimentation électrique	mm²	3G1.5mm²	3G1.5mm²	3G1.5mm²
Poids brut	Kg	27	37	44

Modèles unité extérieure		VAG70-UE	VAG88-UE	VAG105-UE
Niveau sonore	dB(A)	68	69	70
Pression sonore	dB(A)	55	58	60
Débit d'air	m3/h	2700	4000	4300
Dimensions	LxHxP	845x694x330	940x885x338	940x885x338
Poids brut	Kg	67	37	44

Modèles unités extérieure		VAG70UE	VAG88-UE	VAG105-UE
Alimentation		Mono 230V - 50Hz	Mono 230V - 50Hz	Mono 230V - 50Hz
Type de câble d'alimentation	mm	3G x 2.5mm²	3G x 2.5mm²	3G x 6mm²
Type de câble intercommunication	mm	3G x 1.5mm²	3G x 0.75mm²	3G x 0.75mm²
Liaison frigorifique		1/4-1/2	3/8-5/8	3/8-5/8
Précharge (mini-maxi)	m	5m (5-50m)	5m (5-50m)	5m (5-60m)
Dénivelé Max.	m	25	25	30
Typ de gaz / quantité	Kg	R32 / 1.100Kg	R32 / 1.100Kg	R32 / 1.600Kg
Complément de gaz / m	Kg/m	15g/m	25g/m	25g/m
Température fonc. en froid U.E	c°	-15 à +50c°	-15 à +50c°	-15 à +50c°
Température fonc. en chaud U.E	c°	-15 à +30c°	-15 à +30c°	-15 à +30c°
Eco-participation UI	€	8.33	8.33	8.33
Eco-participation UE	€	6.67	6.67	6.67
Eco-participation télécommande	€	0.02	0.02	0.02
Prix public (€ HT.)	€ HT	3425.60	3996.00	5434.56


# ACCESSOIRES CLIMATISATION




AERAIQUE



LIAISONS  
FRIGORIFIQUES




SUPPORTS



GOULOTTES  
& ACCESSOIRES


## PLENUM DE SOUFFLAGE

VAG70  
3x200




REF : PS70-3S200  
REF : PS70-3S200+ avec by-pass

VAG70  
2x200 + 2x160




REF : PS70-4S160  
REF : PS70-4S160+ avec by-pass

VAG70  
4x200




REF : PS70-4S200  
REF : PS70-4S200+ avec by-pass

VAG88  
4x200




REF : PS88-4S200  
REF : PS88-4S200+ avec by-pass

VAG88  
2x200 + 3x160




REF : PS88-5S160  
REF : PS88-5S160+ avec by-pass

VAG88  
5x200




REF : PS88-5S200  
REF : PS88-5S200+ avec by-pass

VAG105  
2x200 + 3x160




REF : PS105-5S160  
REF : PS105-5S160+ avec by-pass

VAG105  
5x200



REF : PS105-5S200  
REF : PS105-5S200+ avec by-pass


VAG108  
1x250 + 1x200 + 3x160



REF : PS105-5S250  
REF : PS105-5S250+ avec by-pass


## PLENUM DE REPRISE

VAG70  
PLENUM 2x250




REF : PR70-2S250  
REF : PR70-2S250+ avec by-pass

VAG88  
PLENUM 4x200



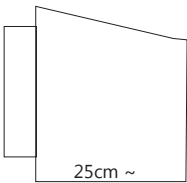
REF : PR88-5S200  
REF : PR88-4S200+ avec by-pass

VAG108  
PLENUM 4X250

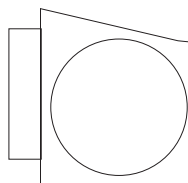


REF : PR105-4S250  
REF : PR105-4S250+ avec by-pass

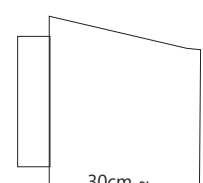
PLENUM DE SOUFFLAGE  
VUE DE PROFIL



PLENUM DE SOUFFLAGE / REPRISE  
AVEC BY-PASS  
VUE DE PROFIL



PLENUM DE SOUFFLAGE  
VUE DE PROFIL



### CARACTÉRISTIQUES TECHNIQUES

- Plénum en acier galvanisé
- Isolant intérieur en épaisseur de 10mm
- Isolant disposant d'un classement au feu M.1



# PLENUM

## Plénum de soufflage gainable

### SOUFFLAGE GAINABLE VAG70UI

Code	Qte	Description	Prix Public € ht
PS70-3S200	1	Plénum de soufflage pour VAG70UI 3 x 200	247.30
PS70-4S160	1	Plénum de soufflage pour VAG70UI 2 x 160 + 2 x 200	252.25
PS70-4S200	1	Plénum de soufflage pour VAG70UI 4 x 200	252.25

Code	Qte	Description	Prix Public € ht
PS70-3S200+	1	Plénum de soufflage pour VAG70UI 3 x 200 avec by-pass	277.83
PS70-4S160+	1	Plénum de soufflage pour VAG70UI 2 x 160 + 2 x 200 avec by-pass	282.83
PS70-4S200+	1	Plénum de soufflage pour VAG70UI 4 x 200 avec by-pass	282.83

### SOUFFLAGE GAINABLE VAG88UI

Code	Qte	Description	Prix Public € ht
PS88-4S200	1	Plénum de soufflage pour VAG88UI 4 x 200	275.30
PS88-5S160	1	Plénum de soufflage pour VAG88UI 3 x 160 + 2 x 200	280.28
PS88-5S200	1	Plénum de soufflage pour VAG70UI 5 x 200	280.28

Code	Qte	Description	Prix Public € ht
PS88-4S200+	1	Plénum de soufflage pour VAG88UI 4 x 200 avec by-pass	305.80
PS88-5S160+	1	Plénum de soufflage pour VAG88UI 3 x 160 + 2 x 200 avec by-pass	310.86
PS88-5S200+	1	Plénum de soufflage pour VAG70UI 5 x 200 avec by-pass	310.86

### SOUFFLAGE GAINABLE VAG105UI

Code	Qte	Description	Prix Public € ht
PS105-5S160	1	Plénum de soufflage pour VAG105UI 2 x 200 + 3 x 160	308.40
PS105-5S200	1	Plénum de soufflage pour VAG105UI 5 x 200	313.40
PS105-5S250	1	Plénum de soufflage pour VAG105UI 1 x 250 + 1 x 200 + 3 x 160	313.40

Code	Qte	Description	Prix Public € ht
PS105-5S160+	1	Plénum de soufflage pour VAG105UI 2 x 200 + 3 x 160 avec by-pass	338.00
PS105-5S200+	1	Plénum de soufflage pour VAG105UI 5 x 200 avec by-pass	344.00
PS105-5S250+	1	Plénum de soufflage pour VAG105UI 1 x 250 + 1 x 200 + 3 x 160 avec by-pass	344.00

# PLENUM

## Plénum de reprise gainable

### REPRISE GAINABLE VAG70UI

Code	Qte	Description	Prix Public € ht
BR70-2S250	1	Bride de reprise pour VAG70UI 2 x 250	163.07
PR70-2S250	1	Plénum de reprise pour VAG70UI 2 x 250	214.03
PR70-2S250+	1	Plénum de reprise pour VAG70UI 2 x 250 + by-pass 200	244.61

### REPRISE GAINABLE VAG88UI

Code	Qte	Description	Prix Public € ht
BR88-2S250	1	Bride de reprise pour VAG88UI 4 x 200	175.81
PR88-2S250	1	Plénum de reprise pour VAG88UI 4 x 200	259.90
PR88-2S250+	1	Plénum de reprise pour VAG88UI 4 x 200 + by-pass 200	290.47

### REPRISE GAINABLE VAG105UI

Code	Qte	Description	Prix Public € ht
BR105-2S250	1	Bride de reprise pour VAG105UI 4 x 250	198.75
PR105-2S250	1	Plénum de reprise pour VAG105UI 4 x 250	308.31
PR105-2S250+	1	Plénum de reprise pour VAG105UI 4 x 250 + by-pass 200	338.88



A woman in silhouette stands in a vast, modern architectural space. The walls and ceiling are composed of large, angular, light-colored panels that create a complex, geometric pattern. A large, semi-transparent teal circle is overlaid on the center of the image, containing the text "SERVICE ET GARANTIE". The floor is a smooth, dark surface that reflects the light from the walls. The overall atmosphere is one of modernity and scale.

SERVICE ET GARANTIE



### SERVICE CLIENTS

Notre service clients se charge de vous accompagner pour vos études de plan et les schémas de montage en passant par l'aide à la mise en service.

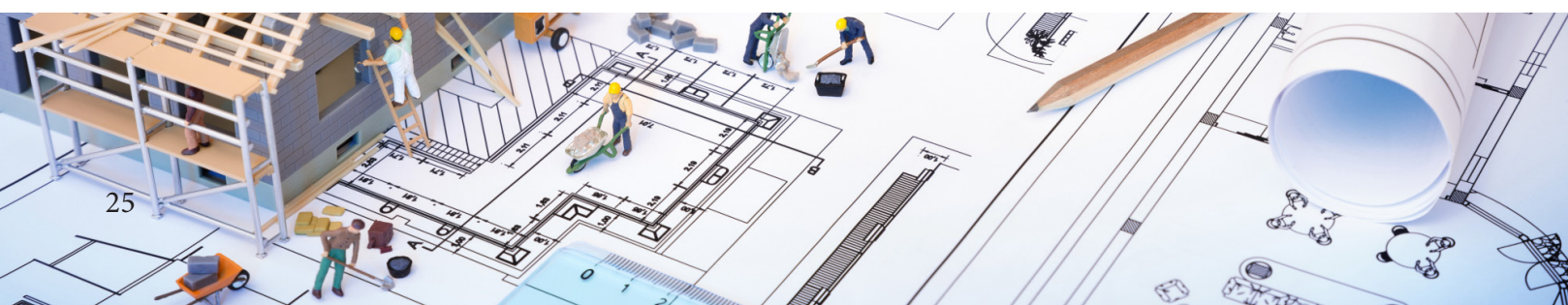
Le service S.A.V répond à vos questions et vous accompagne lors des dépannages.

**Contact service clients :**  
[contact@valson.fr](mailto:contact@valson.fr)

**Contact Service Après-vente :**  
[sav@valson.fr](mailto:sav@valson.fr)  
Tél. : 04 65 84 56 31

**Rendez-vous sur : [www.valson.fr](http://www.valson.fr)**

disponible sur l'application





**6**  
GARANTEE  
**ANS**

Les climatisation VALSON ELECTRIC sont garanties 5 ans\* compresseur et 2 ans toutes pièces.  
\*Voir les conditions générales des ventes

## CONDITIONS GENERALES DES VENTES & GARANTIE

Attention : Le compresseur est un composant de l'unité extérieure et non l'unité extérieure dans son ensemble.

Pour bénéficier des clauses de garantie, voir les conditions générales.

Vous avez détecté un problème de fonctionnement, d'installation, de réglage dans les délais couverts par la garantie : **STOPPER IMMEDIATEMENT VOTRE CLIMATISEUR**. Contacter en premier lieu notre SAV au numéro ci-dessus.

Avant tout appel, veuillez-vous munir des modèles et des numéros de série de vos appareils. L'un de nos agents qualifiés analysera votre problème et réalisera avec vous un pré-diagnostic.

VALSON ELECTRIC sera seul juge pour déterminer l'action SAV la plus appropriée à mettre en place.

Dans le cas où un défaut d'origine/construction est pressenti, nous pouvons demander le retour du produit dans son emballage d'origine **SANS ACCESSOIRES** à notre centre technique national.

Avant réparation, une expertise sera faite pour déterminer les causes du dysfonctionnement et valider ou non le défaut de construction.

Pour tout défaut de construction constaté, nous procédons dans les meilleurs délais à une réparation ou à un échange standard.

Pour tout autre constat, nous vous proposerons un devis.

Seule votre acceptation du devis par retour à VALSON ELECTRIC par écrit et accompagnée du règlement correspondant validera l'ordre de réparation.

Afin de récupérer votre produit dans les meilleurs délais, nous vous conseillons de nous retourner votre accord dans les 10 jours.

Dans le cas de votre non-acceptation, nous tenons à votre disposition votre produit pour une durée de 6 mois. Outre passé ce délai le produit sera mis au rebut.

### ATTENTION !

Sur chaque conditionnement et produit (unité intérieure et unité extérieure) sont portés :

- Un Modèle composé de Lettres et chiffres portés sur l'angle supérieur droit de chaque carton vous permet de repérer aisément la correspondance des unités intérieures et extérieures. Veuillez immédiatement procéder à un nouveau contrôle avant de déballer et mettre en service le produit.

- Un MODELE de l'unité INTERIEURE & EXTERIEURE. (Se trouve sur les cartons et étiquettes signalétique)

- Le NUMERO de SERIE de l'unité INTERIEURE & EXTERIEURE

Ces NUMEROS de MODELE & SERIE identifient votre climatiseur en permettant sa traçabilité pour une PRISE EN COMPTE du SAV.

Il est IMPERATIF de les reporter sur le bon de garantie aux endroits prévus,

sans quoi la garantie ne sera pas prise en compte.

II/ Pour prétendre à une éventuelle prise en charge, il est impératif de bien respecter la procédure décrite (voir conditions générales).

III/ Conserver PRECIEUSEMENT vos factures d'achat et d'installation ou de mise en service avec compte rendu technique dûment rempli par votre FRIGORISTE/opérateur qualifié ou de notre technicien agréé.

Ces documents doivent nous parvenir dans un délai de 2 semaines maximum après l'installation ou mise en service de votre appareil.

Ceci pour établir votre dossier et le déclenchement des opérations SAV.

### CONDITIONS GENERALES DE GARANTIE VALSON ELECTRIC

#### 1.1 CHAMP D'APPLICATION DE LA GARANTIE

1.1.1 La présente garantie convention a pour objet de définir les conditions de garanties et d'intervention ainsi que l'acceptation du rôle et de la responsabilités de toutes les parties concernées dans le processus SAV des produits de la marque VALSON ELECTRIC.

Elle exclue toute prise en garantie d'un quelconque problème survenu lors d'une mauvaise installation des produits de la marque VALSON ELECTRIC. Elle concerne uniquement la prise en charge des réparations ou remplacement d'éléments entrant dans le cadre des organes couverts, uniquement à la suite du constat d'un défaut de fabrication, survenu de manière fortuite pendant la période de garantie.

Elle permet la remise en état de fonctionnement normal et attendu du climatiseur garanti, et éventuellement son remplacement, sur place ou dans nos ateliers, selon le diagnostic établi par notre technicien dans les termes exclusifs du présent contrat.

1.1.2 La garantie prend effet le jour de la date d'achat, portée sur votre facture, sous réserve que le bon de garantie nous soit retourné dans un délai n'excédant pas quinze (15) jours suivant la date de l'achat, accompagnée de la facture d'achat, de mise en service ou d'installation avec compte rendu technique. Lorsque le mode d'installation ou de mise en service dépend d'un professionnel frigoriste / d'un opérateur qualifié ou technicien de notre réseau agréé, le bon de garantie doit nous être retourné dans un délai de quinze (15) jours après la mise en service définitive.

La mise en service ou installation par un opérateur qualifié doivent être EXCLUSIVEMENT FAITES sur un climatiseur NEUF.

Tout climatiseur non installé dans un délai de trois (3) mois après sa date d'achat ne pourra prétendre à la garantie totale.

La présente garantie n'est valable que sur du matériel acheté neuf, tout climatiseur acheté ou revendu d'occasion perd l'ensemble des présentes garanties. La garantie ne s'applique qu'au matériel vendu par l'un des magasins distributeurs

de la marque VALSON ELECTRIC sous justificatif d'une facture à l'en-tête de celui-ci.

La garantie se termine à minuit le jour des diverses échéances déterminées par

l'ensemble des présentes conditions. Les matériels installés par des électriciens ou des plombiers ne seront pas pris en garantie. Seul un frigoriste possédant l'attestation de capacité des manipulations des fluides frigorigènes est valide.

**1.1.3** Indépendamment de la présente garantie, VALSON ELECTRIC reste tenu responsable des défauts de conformité du bien au contrat et des vices rédhibitoires dans les conditions prévues aux articles 1641 à 1649 du code civil.

Conformément aux dispositions de l'article L 211-15 du code de la consommation

sont reproduites ci-après les dispositions des articles L 211-4, L 211-5 et L 211-12 du code de la consommation ainsi que l'article 1641 et le premier alinéa de l'article 1648 du code civil.

**1.1.5** Le présent contrat s'applique à l'ensemble des références de la marque VALSON ELECTRIC mises sur le marché.

## **1.2 DUREE DE GARANTIE**

**1.2.1** la durée de la garantie est mentionnée dans le tableau des garanties ci-après annexé. .

## **1.3 COUVERTURE**

**1.3.1** Sont normalement couvertes par la garantie l'ensemble des pièces constituant le climatiseur et présentant uniquement un défaut de fabrication.

**1.3.2** Pour les installations réalisées par un frigoriste ou un technicien agréé de notre réseau est normalement prise en charge la main d'œuvre consécutive au remplacement des pièces défectueuses garanties sauf les moyens exceptionnels d'une installation hors standard (nécessitant nacelle, treuil, échafaudage...etc)

**1.3.3** Dans tous les cas la prise en charge de la garantie est subordonnée au :

- diagnostic du dépanneur et descriptif de panne avec preuves (photos, envois des pièces détériorées)

- à la transmission à la centrale SAV pour validation

- à la contre-expertise pouvant être effectuée en notre station technique.

Toute intervention de l'acheteur sur le climatiseur entraîne la perte automatique et immédiate de la garantie.

**1.3.4** En cas de prise en charge au titre de la présente garantie, VALSON ELECTRIC fournira les pièces défectueuses et procédera à leur changement lorsque la réparation s'effectuera dans nos ateliers.

Pour le cas où l'appareil a été réalisé par les soins de l'acheteur et ne peut faire

l'objet d'un retour en atelier, VALSON ELECTRIC fournira les pièces défectueuses et il appartiendra à l'acheteur de contacter un professionnel habilité pour effectuer

ce changement. Dans ce dernier cas le coût de l'intervention d'un tel professionnel demeurera à la charge de l'acheteur, sans pouvoir exiger la moindre participation de VALSON ELECTRIC.

**1.3.5** Seules les factures correspondantes à des prestations validées & confirmées par VALSON ELECTRIC pourront être prises en charge.

En aucun cas les prestations ordonnées par un tiers ou des demandes de remboursement ne pourront être prises en compte.

## **1.4 EXCLUSION DE GARANTIE**

Ne sont pas couvertes par la garantie :

- La prestation de recharge ou complétement en gaz, dans le cadre d'un raccordement standard, si la mise en service a été effectuée par une personne autre que par un frigoriste agréé (vous-même, électricien, plombier...)

- Les moyens exceptionnels (nacelle, treuil, échafaudage...etc) à mettre en œuvre pour la maintenance de l'appareil ci-celui-ci est inaccessible.

- Les pièces dont la rupture ou le dysfonctionnement sont consécutifs à une mauvaise installation, due à :

- une non prise en compte des volumes d'installation prescrits.

- une utilisation ne correspondant pas à l'appareil choisi (mauvais bilan thermique), à sa destination (Véranda, comble, couloir, vide sanitaire, cave...etc.) et à sa fonction (cave à vin, locaux techniques, chambre froide etc...)

- un mauvais branchement électrique

- un mauvais raccordement et connexion des raccords

- rupture, pliage ou perçage des raccordements.

- fuite de gaz engendrée par un défaut de serrage des raccords de liaison

- rupture des raccords par un serrage excessif

- un dénivelé entre unité intérieure et extérieure supérieure aux prescriptions

- une longueur de liaison supérieure ou inférieure aux prescriptions

- la présence de corps étranger dans le circuit frigorifique (présence pâte à joint sur les filetages des raccordements)

- la non-ouverture des deux vannes ayant engendrée le serrage du compresseur

- une installation non conforme (voir notice)

- Toutes manipulation amenant des ruptures, des torsions, des pliures, des écrasements etc.. de la tuyauterie propre à l'unité intérieure et engendrant des dysfonctionnements

- Les dommages accidentels consécutifs à la chute du climatiseur, à un choc extérieur, une collision ou la chute des éléments extérieurs

- Les dégâts co-latéraux engendrés par un défaut d'installation tel qu'une mauvaise inclinaison des tubes d'évacuation ayant provoquée un dégât des eaux.

- Tout climatiseur installé hors une période de 3 mois suivant la date d'achat.

- Les matériels revendus ou achetés d'occasion.

- Certains frais de déplacement et de transport

## **1.4 DÉCHARGE DE RESPONSABILITÉ**

VALSON ELECTRIC ne saurait être responsable en aucune façon du non-respect des règlements de copropriété et du choix de l'emplacement du groupe extérieur Il appartient à la personne posant le climatiseur de se renseigner préalablement sur les normes applicables et réglementations locales en vigueur et solliciter préalablement toute autorisation nécessaire à la pose d'un tel appareil.

## **1.5 INSTALLATION PAR UN FRIGORISTE / OPERATEUR QUALIFIÉ OU UN TECHNICIEN DE NOTRE RÉSEAU AGRÉE**

La prestation d'installation comprend : LA POSE et LA MISE EN SERVICE

Sont compris dans LA POSE :

- Le perçage du trou pour le passage des liaisons

- La pose des éléments intérieurs et extérieur

- Le passage du câblage électrique pré câblé

- Le raccordement électrique entre les unités

Sont compris dans LA MISE EN SERVICE :

- Le raccordement du circuit gaz entre les unités

- La mise sous pression gaz du climatiseur

- Le contrôle d'étanchéité

- Le contrôle du fonctionnement du climatiseur (Fiche de mise en service)

Les prestations supplémentaires telles que : installation sur console, mise sous goulottes de propreté, allongement ou réduction du circuit frigorifique, pose de pièges à huile, de pompe de relevage des condensas, etc... relèvent de la seule responsabilité de l'installateur.

## **1.6 POSE**

Les poses et déposes de matériel seront prises en charge sous-garantie

uniquement dans le cas où la pose initiale a été réalisée par un opérateur

qualifié et justifiée sur présentation de facture (A nous faire parvenir avec le dossier de garantie sous 15 jours

à compter de la date d'acquisition).

## **1.7 MISE EN SERVICE**

Pour la prise de garantie, la mise en service doit être OBLIGATOIREMENT par un frigoriste agréé. Si la mise en service est effectuée autre que par un frigoriste agréé la garantie est exclue.

## **1.8 ENTRETIEN**

**1.8.1** Le bénéfice de la garantie étendue à 5 ans pour le compresseur est subordonné à la souscription volontaire de l'utilisateur à un contrat d'entretien du professionnel frigoriste de son choix ou de notre réseau.

Chaque intervention d'entretien annuel devra être notifié dans un carnet d'entretien ou le professionnel doit apposer son cachet et identification avec délivrance d'une facture de prestation à conserver et à nous présenter pour valider la procédure SAV.

**1.8.2** Les frais de maintenance et de recharge éventuelle de fluide frigorigène resteront à la charge exclusif de l'utilisateur.

Il est conseillé au client de nettoyer le pré-filtre une fois par mois afin d'assurer le bon fonctionnement de l'appareil.

**1.8.3** Les factures de prestations seront nécessaires à la prise en charge de la durée d'extension de la période de garantie compresseur.

## **2 INTERVENTION ET GARANTIE**

**2.1** Installation ou Mise en service réalisée par un professionnel : au moindre problème de fonctionnement, vous devez contacter le SAV. Ce dernier est autorisé à missionner un professionnel frigoriste ou tout opérateur qualifié, à partir du moment où la réception de votre facture d'achat, bon de garantie et facture d'installation vous ont été confirmés.

**2.2** Pour tout autre type d'installation : au moindre problème de fonctionnement, vous devez contacter le SAV, ce dernier peut décider le retour, par l'intermédiaire du magasin de vente, de votre appareil complet dans le carton d'origine pour procéder à une expertise à l'issue de laquelle peut vous être proposé un devis de réparation forfaitaire et frais de transport à votre charge pour le retour de l'appareil chez vous si cette expertise ne révèle aucun défaut de fabrication.

## **3 LES PIECES DETACHEES**

Les pièces détachées pour nos climatiseurs sont disponibles 10 ans !

Contrairement au décret 2014-1482 et aux codes de la consommation R.111-3 et R.114-4 qui imposent une disponibilité de 5 ANS à la date d'achat.





VALSON  
ELECTRIC



Catalogue 2024

La reproduction totale ou partielle sans autorisation expresse de la marque est interdite.

La société VALSON se réserve le droit de modifier les caractéristiques de ces appareils, leur disponibilité et leurs prix sans préavis. Photo legal : freepik - adobe

VALSON

2 Rue du 14 Juillet  
34440 NISSAN-LEZ-ENSERUNE  
FRANCE

Tél. : 04 65 84 56 31  
Mail : [contact@valson.fr](mailto:contact@valson.fr)